

أدوات البناء



saboura.net



Saboura.net

نَافِذَة



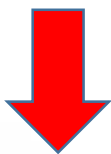
Saboura.net

قرمید السقف

أسلاك الرّبط



قُضْبَانُ الْحَدِيدِ



Saboura.net

الْجِبْسُ



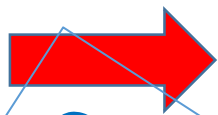
الْجِيرُ

Saboura.net



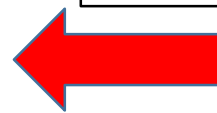
كومة رمل

الرُّكام



Saboura.net

كُومَةُ حَصَى





Saboura.net

الآجر

مِطْرَقَة

Saboura.net

إِزْمِيلٌ



مِيزَانٌ مَائِي



الزَّاوِيَةُ

Saboura.net



خَيْطُ الضَّبْطِ





مِنْخَلُ الرَّمْلِ

Saboura.net



الْبِلَاطُ



Saboura.net



Saboura.net

عَمَّالُ بِنَاءٍ

Saboura.net

حَوَاجِرُ

مِجْرَفَةٌ



شَاحِنَةٌ

نَقَالَةٌ



الْبِنَاءُ



سبوري

Saboura.net





Saboura.net

قُبْعَةٌ صَلْبَةٌ

خشب

Saboura.net

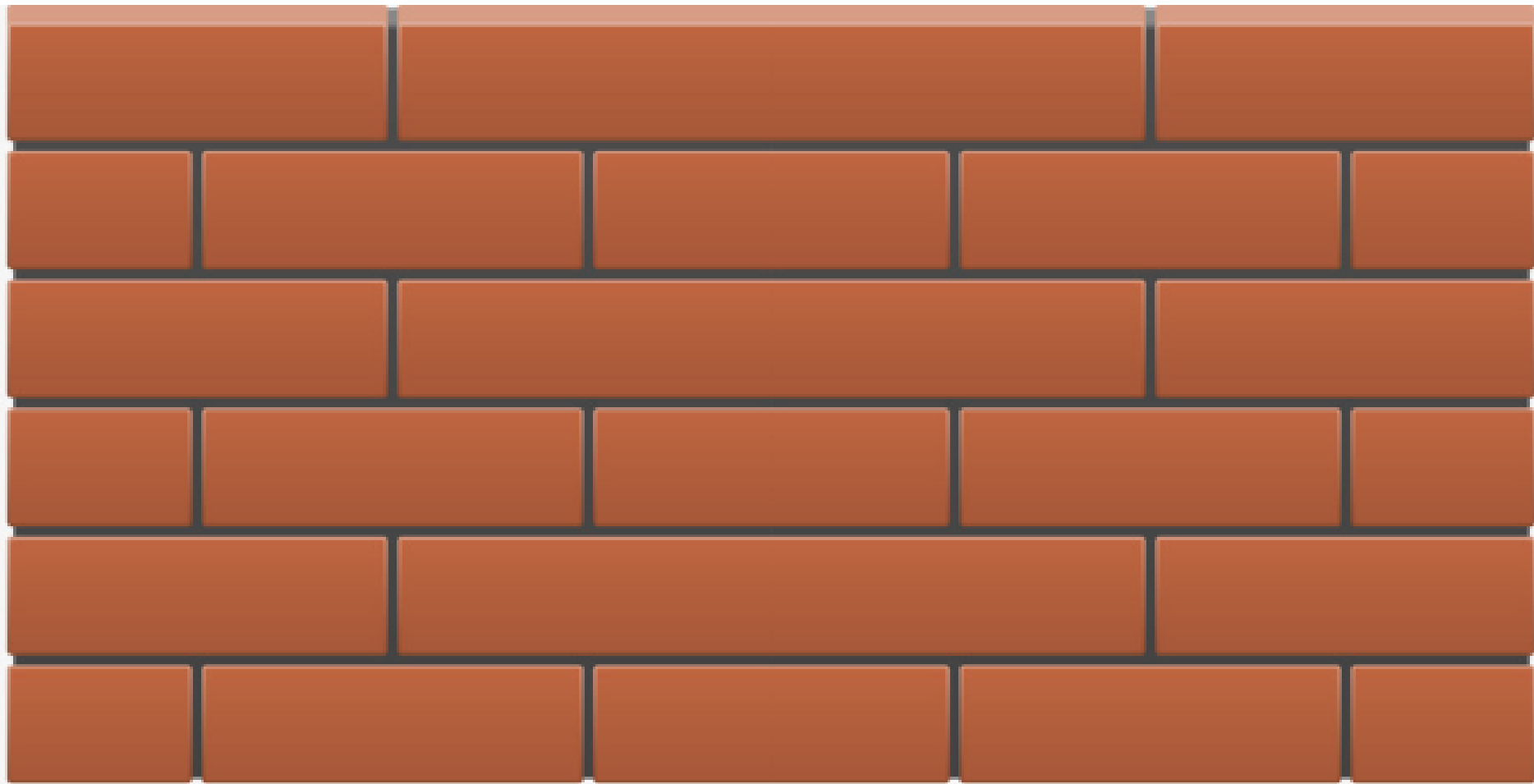


خلاط اسمنت

Saboura.net



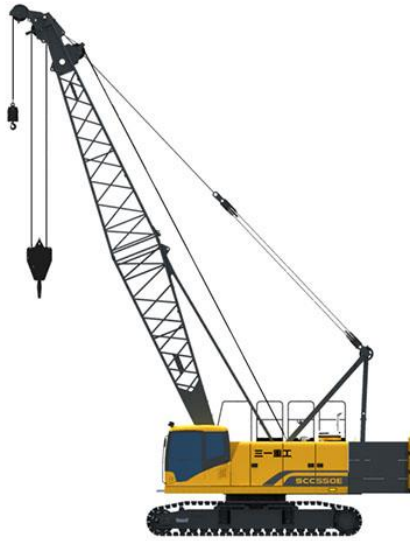
الخرسانة يطلق عليها خلطة الباطون، وهي خلطة مكونة بشكل أساسي من الرمل، والإسمنت، والماء، تستخدم في تدعيم أساسات البناء، وصب الأسطح، وتشبيد الطرقات، وغيرها.



جدار

Saboura.net

رافعة



Saboura.net



كتلة صُلْبَة

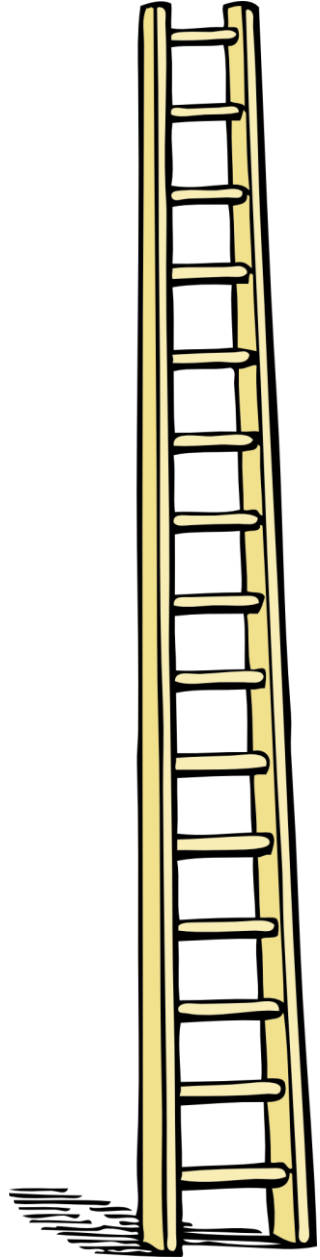
مالج



Saboura.net



Saboura.net



سلالم

Saboura.net

أَكْيَاسُ إِسْمَنْتٍ